

Il Corso è rivolto a Medici che si occupano prevalentemente di Medicina d' Emergenza - Urgenza (pronto soccorso, rianimazione, cardiologia, chirurgia d'urgenza, 118) o che operano in reparti per malati acuti. Si svolgerà nell'arco di 2 giorni e vi saranno impegnati 7 docenti, tutti certificati SIMEU.

Il programma sarà articolato in 4 Sessioni, per un monte ore complessivo di 16 ore, di cui 8,30 ore di lezioni teoriche e 7,30 ore di esercitazioni pratiche a piccoli gruppi.

Per le esercitazioni pratiche è previsto un rapporto docente-ecografo-modello sano-allievo di 1:1:1:6; verranno utilizzati ecografi multi-disciplinari di nuova generazione, per lo più portatili.

Al termine del Corso sarà previsto un test a risposte multiple per verificare l'apprendimento dei partecipanti. A completamento del percorso formativo, ogni partecipante è invitato ad eseguire autonomamente, entro 12 mesi, almeno 150 ecografie con supervisione e/o controllo indipendente, presso la sede lavorativa o presso uno o più docenti del Corso.

Per la partecipazione al Corso non è richiesta alcuna competenza di base in ecografia.

### Sede

Hotel Dei Cavalieri  
Via Foggia, 40  
76121 Barletta  
TEL.: 0883/571461  
www.hoteldeicavalieri.net

### Indicazioni stradali

- Per chi proviene dall'autostrada A14 prendere uscita Canosa, dirigersi verso Barletta e prima dell'abitato intraprendere la S.S. 16 bis direzione Foggia. Uscire a Barletta Nord a 2 Km ca. sulla sinistra si trova l'hotel.

- Per chi proviene sia da Bari che da Foggia con la S.S. 16 bis l'uscita utile è Barletta Nord. L'hotel si trova a 2 km ca. sulla sinistra.

L' Hotel Dei Cavalieri riserva tariffe esclusive in convenzione per i corsisti:

Camera singola Euro 55,00 (trattamento B&B)  
Camera doppia Euro 78,00 (trattamento B&B)

### Modalità di iscrizione:

Il Provider **e20econvegni s.r.l. (n. 432)**, ha assegnato all'evento n. 21,7 crediti formativi.

Il Corso è rivolto a n. 25 Medici Chirurghi di area interdisciplinare. La quota di iscrizione è di € 350,00 (iva 21% inclusa) per i soci SIMEU e per i medici specializzandi e di € 450,00 (iva 21% inclusa) per i non soci. I medici specializzandi dovranno esibire/inviare certificato di iscrizione alla scuola di specializzazione dell'anno accademico in corso.

La quota potrà essere versata seguendo le indicazioni presenti sulla scheda di iscrizione.

L'iscrizione dà diritto a:

- partecipazione alle sessioni scientifiche
- coffee break
- colazione di lavoro
- kit congressuale
- attestato di partecipazione
- materiale didattico
- syllabus

### Coordinamento Scientifico e Didattico

Dott. Giuseppe Dipaola  
Medicina e Chirurgia d' Accettazione e d' Urgenza  
Ospedale Civile "Monsignor Dimiccoli" - Barletta

### Segreteria Organizzativa e Provider ECM (n. 432)



**e20econvegni s.r.l.**

Via Tasselgardo, 68 - 76125 Trani (BT)

Tel: 0883.954886 - 392.9984388 Fax: 0883.954388

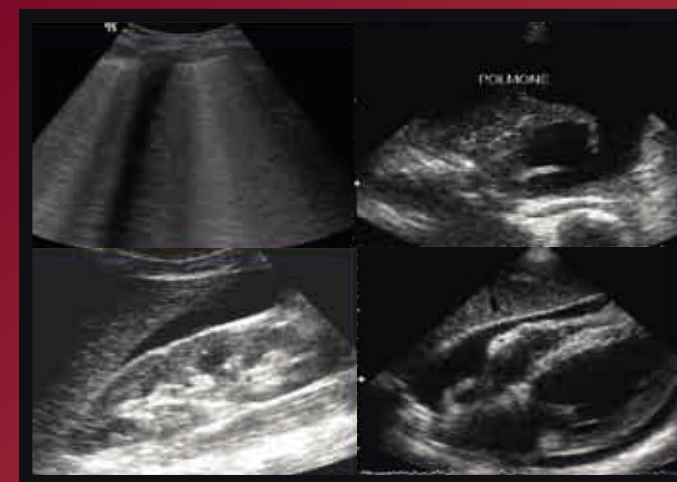
Web: www.e20econvegni.it - Mail: info@e20econvegni.it



Scuola SIMEU di Ecografia  
Clinica in Emergenza-Urgenza  
Regione Puglia  
Direttore: Dott. G. Dipaola

## 6° CORSO TEORICO-PRATICO DI ECOGRAFIA CLINICA IN EMERGENZA-URGENZA

**Corso base accreditato SIMEU**



**DIRETTORE DEL CORSO  
Dott. Giuseppe Dipaola**

**Barletta, 18 - 19 aprile 2013  
Hotel Dei Cavalieri**

**I SESSIONE**

Concetti generali - Trachea - Torace - Cuore - Addome

08.00 REGISTRAZIONE DEI PARTECIPANTI

08.30 PRESENTAZIONE DEL CORSO  
LE APPLICAZIONI DEGLI U.S. IN URGENZA.  
CONCETTI GENERALI  
*G. Dipaola*

09.00 FISICA, SEMEIOTICA E TECNOLOGIA DEGLI ULTRASUONI.  
TECNICA D' ESAME  
*P. Dell'Aquila*

09.45 VIE AEREE - TORACE  
Anatomia ecografica. Airway - Versamento pleurico  
Pneumotorace - Sindrome interstizio alveolare  
*G. Dipaola*

10.45 Coffee Break

11.00 CUORE  
Anatomia ecografica. Versamento e tamponamento  
cardiaco - Valutazione vena cava inferiore  
*R.M.R. Torracco*

12.00 ADDOME I  
Colelitiasi e colecistite acuta - Calcolosi renale ed  
idronefrosi - Globo vescicale  
*P. De Chirico*

12.30 ADDOME II  
Aneurisma aorta addominale - Gravidanza extra - uterina -  
Intestino acuto  
*P. Dell'Aquila*

13.15 Colazione di lavoro

**II SESSIONE**

Esercitazioni pratiche individuali a piccoli gruppi su modelli sani

14.15 SESSIONE PRATICA 1  
Strumentazione ecografica e Tecnica d'Esame  
*C. Anaclerio, P. De Chirico, G. Dipaola, M. Serra*

15.00 SESSIONE PRATICA 2  
Trachea e Torace: Anatomia ecografica  
*C. Anaclerio, P. Dell'Aquila, G. Dipaola, M. Serra*

16.00 Pausa

16.15 SESSIONE PRATICA 3  
Cuore e VCI: Anatomia ecografica  
*C. Anaclerio, V. Procacci, M. Serra, R.M.R. Torracco*

17.15 SESSIONE PRATICA 4  
Addome: Anatomia ecografica  
*P. De Chirico, P. Dell'Aquila, V. Procacci, M. Serra*

18.15 Chiusura della prima giornata

**Venerdì 19 aprile 2013**

**III SESSIONE**

Vene periferiche - Vasi collo - E-FAST - Arresto e Peri-arresto -  
Esercitazioni pratiche

08.00 La C.U.S. nella trombosi venosa profonda  
*M. Serra*

08.30 VENE CENTRALI E PERIFERICHE  
Anatomia ecografica. Accessi venosi periferici ecoguidati  
*C. Anaclerio*

09.15 E-FAST. Gli U.S. nell' arresto cardiaco  
*G. Dipaola*

10.00 Coffee Break

10.15 FASTCRASH I  
L'ecografia clinica integrata negli algoritmi ABCDE.  
Politrauma. Arresto e periarresto  
*V. Procacci*

11.00 FASTCRASH II  
Casi clinici in plenaria (videoclips)  
*G. Dipaola*

11.30 SESSIONE PRATICA 5  
Vene arti superiori ed inferiori: Anatomia ecografica - La C.U.S.  
*C. Anaclerio, P. De Chirico, P. Dell'Aquila, M. Serra*

12.30 SESSIONE PRATICA 6  
E-FAST - PEA PROTOCOL  
*P. De Chirico, G. Dipaola, V. Procacci, R.M.R. Torracco*

13.30 Colazione di lavoro

**IV SESSIONE** Esercitazioni pratiche

14.30 SESSIONE PRATICA 7  
Approfondimento di scansioni ecografiche su diversi  
organi e/o apparati su richiesta dei discendenti  
*C. Anaclerio, P. De Chirico, P. Dell'Aquila, G. Dipaola,  
V. Procacci, M. Serra, R.M.R. Torracco*

16.00 APPROCCIO CLINICO, FISIOPATOLOGICO ED  
ECOGRAFICO INTEGRATO ALLA B E C FAILURE  
*G. Dipaola*

16.45 DISCUSSIONE INTERATTIVA ED APPROFONDIMENTO SU  
ARGOMENTI TRATTATI DURANTE IL CORSO  
*C. Anaclerio, P. De Chirico, P. Dell'Aquila, G. Dipaola,  
V. Procacci, M. Serra, R.M.R. Torracco*

17.15 VERIFICA DELL'APPRENDIMENTO DA PARTE DEI  
PARTECIPANTI CON QUESTIONARIO

17.30 Chiusura dei lavori

**DOCENTI E TUTORI**

**Carlo Anaclerio**  
Medico 118 Grumo Appula - ASL BA

**Pasquale De Chirico**  
Direttore U.O.C. Radiologia  
Ospedale Civile "Monsignor Dimiccoli" Barletta

**Paola Dell'Aquila**  
Medicina e Chirurgia d' Accettazione e d' Urgenza  
Azienda Ospedaliero-Universitaria Consorziale  
Policlinico di Bari

**Giuseppe Dipaola**  
Medicina e Chirurgia d' Accettazione e d' Urgenza  
Ospedale Civile "Monsignor Dimiccoli" Barletta

**Vito Procacci**  
Direttore S.O.C. Medicina e Chirurgia d' Accettazione  
e d' Urgenza - DEA - Ospedali Riuniti di Foggia

**Maurizio Serra**  
Medicina e Chirurgia d' Accettazione e d' Urgenza  
Ospedale "Cardinale G. Panico" Tricase (LE)

**Rita Maria Rosaria Torracco**  
Cardiologia - U.T.I.C.  
Ospedale Civile "Monsignor Dimiccoli" Barletta

**Coordinatrice della Scuola Regionale di Ecografia**

**Paola Caporaletti**  
Medicina e Chirurgia d' Accettazione e d' Urgenza  
Azienda Ospedaliero-Universitaria Consorziale  
Policlinico di Bari